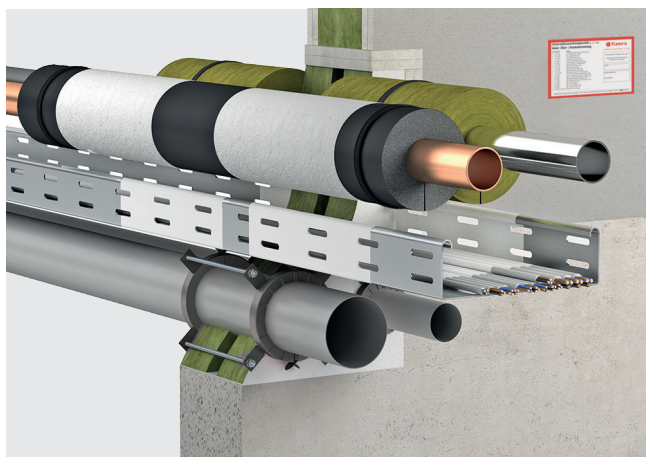


FLAMRO®

BS 60-1 EN

Dubbellaags Combischot

Combinatie afdichting van een steenwol brandschot (2 x 60 mm) met ablatieve brandwerende coating.



Brandweerstandsklasse

Max. EI 120 volgens EN 13501-2 / Getest EN 1366-3

Verwerkingsgebied

- Lichte scheidingswand
- Massieve wand / Massieve vloer

Toepassingen

Systeemgegevens

Goedkeuringsdocument		ETA 13/0756
Dikte constructie	Wand	≥ 100
	Vloer	≥ 150
Dikte afdichting	Wand	≥ 130
	Vloer	≥ 150 (2 platen)
Maximale sparing	Wand	1200 x 970
	Vloer	1200 x 970 538 x ∞

Alle maten in mm

Type leiding		max. diameter	
	Kabel	≤ 80	
	Kabelbundel	≤ 100 / ≤ 21	
	Kabelgoot	Geen begrenzing	
	EIR	Enkel	≤ 16 / ≤ 21
	EIR	Bundel (3 stuks)	3x ≤ 16
	Brandbare kunststof buis	≤ 160	
	Niet-brandbare metalen buis met steenwol isolatie	≤ 168,3 (staal) ≤ 88,9 (koper)	
	Niet-brandbare metalen buis met elastomeer isolatie	≤ 168,3 (staal) ≤ 88,9 (koper)	

Alle maten in mm

Voor details, zie de montagehandleiding

Voor uitgebreide instructies, zie de *instruction manual*

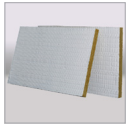
Voor meer informatie kunt u contact met ons opnemen via:

 +31 10 72 71 044

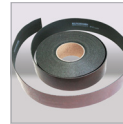
 info@svt-products.nl

FLAMRO® BS 60-1 EN Dubbellaags Combischot

Producten



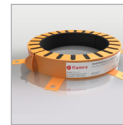
FLAMRO® BS 60-1
Steenwolplaat voorberekt met
dubbelzijdige coating
1000 x 625 x 60 mm



FLAMRO® Variant N-III
Firewrap
Rol 12,5 m x 50 mm zelfklevend



FLAMRO® BMA
Brandwerende coating
Emmer à 5,0 kg
Emmer à 12,5 kg



FLAMRO® Variant N II-A
Brandmanchet



FLAMRO® BMS / BMK
Brandwerende pasta
Koker à 0,4 kg
Emmer à 5,0 kg
Emmer à 12,5 kg