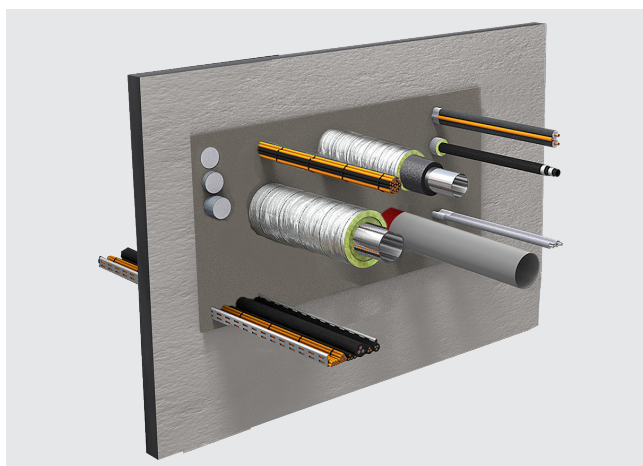


## PYRO-SAFE® Novasit BM

Combinatie-afdichting van brandwerende mortel voor een groot aantal verschillende doorvoeringen.



### Brandweerstandsklasse

Max. EI 120 volgens EN 13501-2

### Verwerkingsgebied

- Massieve wand / Massieve vloer

### Toepassingen

Type leiding		max. diameter
	Kabel	≤ 80
	Kabelbundel - in lichte scheidingswand	≤ 100 / ≤ 21 ≤ 150 / ≤ 21
	Kabelgoot	Geen begrenzing
	EIR	Enkel Enkel in vloer
		≤ 63 / ≤ 21 ≤ 100 / ≤ 50
	EIR	Bundel
		≤ 100 / ≤ 32 / ≤ 21
	PE-leiding 'speed pipes'	24 x ≤ 7 7 x ≤ 10 5 x ≤ 12
	HVAC split-line combinaties	Geen begrenzing
	Brandbare kunststof buis	≤ 160
	Brandbare meerlaagse aluminium leiding	≤ 63
	Niet-brandbare metalen buis met steenwol isolatie	≤ 323,9 (staal) ≤ 88,9 (koper)
	Niet-brandbare metalen buis met elastomeer isolatie	≤ 168,3 (staal) ≤ 108 (koper)

Alle maten in mm

### Systeemgegevens

<b>Goedkeuringsdocument</b>		ETA 16/0132
<b>Dikte constructie</b>	Wand	≥ 100 ≥ 150
	Vloer	≥ 150 > 200
<b>Maximale sparing</b>	Wand	1200 x 2000
	Vloer	1200 x 2000

Alle maten in mm

Voor details, zie de montagehandleiding

Voor uitgebreide instructies, zie de instructiemニュアル

Voor meer informatie kunt u contact met ons opnemen via:

+31 10 72 71 044

info@svt-products.nl



# PYRO-SAFE® Novasit BM

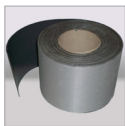
## Producten



**PYRO-SAFE® NOVASIT BM**  
Brandwerende mortel  
Zak à 20 kg



**PYRO-SAFE® CT**  
Cable Tube  
Ø 60 / Lengte 150 mm  
Ø 90 / Lengte 150 mm  
Ø 90 / Lengte 200 mm  
Ø 90 / Lengte 300 mm  
Ø 116 / Lengte 150 mm  
Ø 116 / Lengte 200 mm  
Ø 116 / Lengte 300 mm



**PYRO-SAFE® DG-CR 1.5**  
Firewrap  
Rol à 10 m x 125 mm

## Verwerking

6-7 l Water + 20 kg droge mortel  
≈ 20 l Gebruiksklare natte smeermortel  
≈ 20 l Volume na uitharding

## Materiaalverbruik

### PYRO-SAFE® BM

Maximale afdichting [m²]	Toepassingswaarden		
	0 %	30 %	60 %
0.01	1,5	1,05	0,6
0.02	3	2,1	1,2
0.03	4,5	3,15	1,8
0.05	7,5	5,25	3
0.10	15	10,5	6
0.20	30	21	12
0.30	45	31,5	18
0.50	75	52,5	30
1.00	150	105	60

Circa waarde in kg