

Multidisc

Brandwerende schijf

Europese
Technische Beoordeling
ETA 17/0838



Technisch Datablad

MULCOL
INTERNATIONAL

Inhoudsopgave

Productspecificatie	3
■ Voordelen	
■ Toepassingsgebied	
■ Verpakking	
1. Technische gegevens	4
2. Montagehandleiding	5
3. Prestatieoverzicht	6
■ Doorvoering door wanden en vloeren	
■ Doorvoering door brandschotten	
4. Actueel geteste oplossingen	7
5. Onderlinge afstand	8
6. Testconfiguratie	9
7. Eigenschappen bouwelementen	10
8. Beschikbare documenten	10
■ Technische documenten	
■ Goedkeuringen	

Multidisc

Brandwerende schijf



Brandwerendheid
≤ 120 minuten



Functiebehoud
30 jaar



Snelheid
Snelle installatie

Brandwerende schijf

De Multidisc is een zelfklevende brandwerende schijf, welke plastisch rondom kleine doorvoeringen gevormd kan worden. De Multidisc expandeert wanneer deze blootgesteld wordt aan hitte en zorgt voor een brandwerende en rookdichte afdichting naar aangrenzende ruimtes.

De Multidisc maakt deel uit van het Mulcol® Penetration Seal System.

Voordelen

- ✓ Brandwerendheid ≤ 120 minuten
- ✓ CE-gecertificeerd
- ✓ Zeer snel en eenvoudig te installeren
- ✓ Lage installatiekosten
- ✓ Eén oplossing voor doorvoeringen tot Ø 26 mm
- ✓ Geen afval
- ✓ Milieu- en gebruiksvriendelijk
- ✓ Blijvend elastisch
- ✓ 30 jaar functiebehoud

Toepassingsgebied

- ✓ Massieve wanden en vloeren
- ✓ Lichte scheidingswanden
- ✓ Steenwol brandschotten
- ✓ PVC buisjes tot Ø 26 mm
- ✓ Meervoudige PVC buisjes
- ✓ Elektrakabels, kabelbundels tot Ø 26 mm
- ✓ Aluminium composiet leidingen

Verpakking

	Afmeting	Doos	Omdoos	Pallet	Artikelnummer
Disc	Ø 65 mm, dikte 3 mm	32 stuks	384 stuks	23040 stuks	205002065

1. Technische gegevens

EAN-code	8719324470261
Kleur	Rood/bruin met licht grijze toplaag
Houdbaarheid	Niet van toepassing
Transport- en opslagtemperatuur	+5 °C tot +30 °C (droog en stofvrij opslaan in de originele verpakking)
Toepassingstemperatuur	+5 °C tot +30 °C
Temperatuurweerstand	-20 °C tot +60 °C
Expansiedruk	Geen expansiedruk meetbaar
Expansiefactor ³⁾	6.0 x tot 9.0 x
Gebruikscategorie ¹⁾	Type Z ₁ conform EAD 350454-00-1104
Overschilderbaar ²⁾	Ja
Brandklasse	E conform EN 13501-1
Goedkeuringen	ETA rapport 17/0838

¹⁾ Toelaatbare omgevingsomstandigheden

Doorvoerafdichting voor gebruik bij binnen condities met vochtigheid $\geq 85\%$ RV, zonder temperaturen onder 0 °C en zonder blootstelling aan regen en/of UV (TR 024:2009, type Z₁). Kortstondige belasting met spatwater leidt niet tot een probleem. Permanente natheid en stilstaand water vermijden.

²⁾ Invloed van eindafwerkingsmaterialen en chemicaliën

De volgende verven en af en toe korte invloeden van chemicaliën veroorzaken geen veranderingen in de brandbeveiligingseigenschappen:

- Coating materialen** : Dispersieverf, alkydverf, polyurethaan acryl lak, epoxy hars lak
(voorbehandeling met een primer is niet verplicht, wordt wel geadviseerd)
- Oplosmiddel / olie** : Butylacetaat, butanol
- Gasvormige chemicaliën** : Korte opslag met geconcentreerde ammoniumhydroxide oplossing

Opmerking

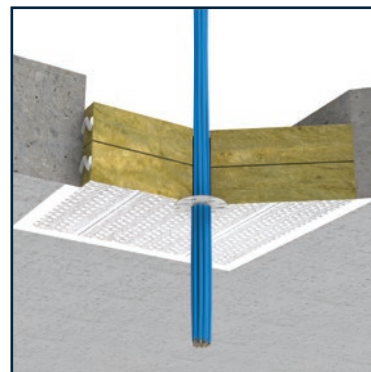
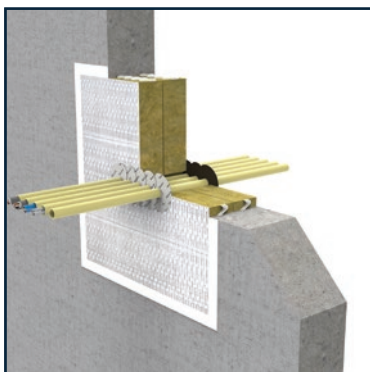
Milieuomstandigheden met hoge vochtigheidsniveaus en/of sommige coating materialen en chemicaliën kunnen de kleur veranderen of de kleurveranderingen kleiner maken.

³⁾ Expansiefactor

Getest op samples bij 450 °C gedurende 25 minuten met overbelasting. De expansiefactor is een laboratorium karakteristieke waarde. De expansiefactor in geïnstalleerde toestand hangt af van de bestaande randvoorwaarden.

Contact met metalen en kunststoffen

De oppervlakteconsistentie van aluminium, roestvrij staal, gegalvaniseerd staal en kunststoffen van polyethyleen en polyvinylchloride wordt niet negatief beïnvloed bij contact met de Multidisc.



2. Montagehandleiding



Boor de gewenste sparing van maximaal 26 mm in de wand.



Vouw de Multidisc open zodat deze goed rondom de doorvoering past.



Zorg ervoor dat het oppervlak van de wand vrij is van stof, vuil en vet.



Breng de Multidisc zorgvuldig aan en zorg dat de sluitzijde een overlapping krijgt. Druk de Multidisc goed aan op de constructie en rondom de doorvoering!



Voer de gewenste installatieonderdelen door.



Vul de conformiteitsverklaring in en breng deze aan naast de gemaakte brandwerende afdichting.



Verwijder de beschermfolie aan de achterzijde van de Multidisc.



Information



Voor gebruik en voor meer informatie over een toepassing raadpleegt u de Mulcol documentatie en (inter)nationale goedkeuringen.

Kijk voor de juiste toepassing in combinatie met brandwerendheid op de **Mulcol Fire Protection app** of bezoek onze **Multiselector** op www.mulcol.com

3. Prestatieoverzicht

Doorvoeringen in lichte scheidingswanden, massieve wanden en -vloeren

EN 1366-3

Kabels	Doorvoering Ø (mm)	Sparing Ø (mm)	Onderlinge afstand	Constructie			Classificatie minuten
				LSW-100	MW-100	MV-150	
Kabelbundel, kopergeh. ≤ 60 mm ²	≤ 26	≤ 26	fig. 1 en 2	✓	✓	✓	≤ EI 120
Elektrakabel, kopergeh. ≤ 12,5 mm ²	≤ 14	≤ 26	fig. 1 en 2	✓	✓	✓	≤ EI 120

Meerlaagse leidingen	Doorvoering Ø (mm)	Sparing Ø (mm)	Onderlinge afstand	Constructie			Classificatie minuten
				LSW-100	MW-100	MV-150	
Aluminium composiet leidingen ⁽¹⁾	≤ 16 x 2.0	≤ 26	fig. 1 en 2	✓	✓	✓	≤ EI 90-U/C

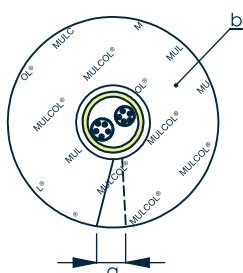
Kunststof buisjes	Doorvoering Ø (mm)	Sparing Ø (mm)	Onderlinge afstand	Constructie			Classificatie minuten
				LSW-100	MW-100	MV-150	
PVC buisje met kabel(s)	≤ 25	≤ 26	fig. 1 en 2	✓	✓	✓	≤ EI 120-U/U
PVC buisje zonder kabel(s)	≤ 25	≤ 26	fig. 1 en 2	✓	✓	✓	≤ EI 120-U/U
PVC buisjes met kabel(s)	≤ 16 (5x)	≤ 26 (5x)	fig. 1 en 2	✓	✓	✓	≤ EI 90-U/U
PVC buisjes zonder kabel(s)	≤ 16 (5x)	≤ 26 (5x)	fig. 1 en 2	✓	✓	✓	≤ EI 90-U/U

⁽¹⁾ Leidingtypes

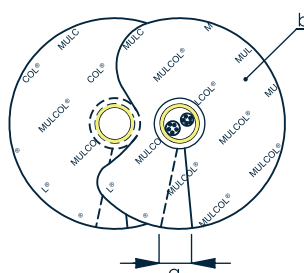
- Alpex DUO, Valsir Pexal, Valsir Mixal en APE Plain (PE-Xb/AL/PE-Xb)
- Geberit Mepla en Uponor Unipipe (PE-RT/AL/PE-RT)
- Henco en Uponor (PE-Xc/AL/PE-Xc)
- Uponor, REHAU (PE-Xa) en REHAU (PE-Xc)
- SP Superpipe en POLYGON PEX (PE-X/AL/PE-X)
- Valsir Pexal en Valsir Mixal (PE/AL/PE-Xb)
- Wavin Tigris, Protecta-Line System en Alpex F50 Profi (PE-X/AL/PE)

E: Vlamdichtheid betrokken op de afdichting
I: Thermische isolatie betrokken op de oppervlaktetemperatuur

LSW-100: Lichte scheidingswand, dikte 100 mm
MW-100: Massieve wand, dikte 100 mm
MV-150: Massieve vloer, dikte 150 mm



a: Overlap, minimaal 10mm
b: Multidisc



a: Overlap, minimaal 10mm
b: Multidisc



Kabels	Doorvoering Ø (mm)	Sparing Ø (mm)	Onderlinge afstand	Constructie			Classificatie minuten
				LSW-100	MW-100	MV-150	
Kabelbundel, kopergeh. ≤ 60 mm ²	≤ 26	≤ 26	fig. 3 en 4	✓	✓	✓	≤ EI 60
Elektrakabel, kopergeh. ≤ 12,5 mm ²	≤ 14	≤ 26	fig. 3 en 4	✓	✓	✓	≤ EI 90

Meerlaagse leidingen	Doorvoering Ø (mm)	Sparing Ø (mm)	Onderlinge afstand	Constructie			Classificatie minuten
				LSW-100	MW-100	MV-150	
Aluminium composiet leidingen ⁽¹⁾	≤ 16 x 2.0	≤ 26	fig. 3 en 4	✓	✓	✓	≤ EI 90-U/C

Kunststof buisjes	Doorvoering Ø (mm)	Sparing Ø (mm)	Onderlinge afstand	Constructie			Classificatie minuten
				LSW-100	MW-100	MV-150	
PVC buisje met kabel(s)	≤ 25	≤ 26	fig. 3 en 4	✓	✓	✓	≤ EI 90-U/U
PVC buisje zonder kabel(s)	≤ 25	≤ 26	fig. 3 en 4	✓	✓	✓	≤ EI 90-U/U
PVC buisjes met kabel(s)	≤ 16 (5x)	≤ 26 (5x)	fig. 3 en 4	✓	✓	✓	≤ EI 90-U/U
PVC buisjes zonder kabel(s)	≤ 16 (5x)	≤ 26 (5x)	fig. 3 en 4	✓	✓	✓	≤ EI 90-U/U

⁽¹⁾ Leidingtypes

- Alpex DUO, Valsir Pexal, Valsir Mixal en APE Plain (PE-Xb/AL/PE-Xb)
- Geberit Mepla en Uponor Unipipe (PE-RT/AL/PE-RT)
- Henco en Uponor (PE-Xc/AL/PE-Xc)
- Uponor, REHAU (PE-Xa) en REHAU (PE-Xc)
- SP Superpipe en POLYGON PEX (PE-X/AL/PE-X)
- Valsir Pexal en Valsir Mixal (PE/AL/PE-Xb)
- Wavin Tigris, Protecta-Line System en Alpex F50 Profi (PE-X/AL/PE)

E: Vlamdichtheid betrokken op de afdichting
 I: Thermische isolatie betrokken op de oppervlaktetemperatuur

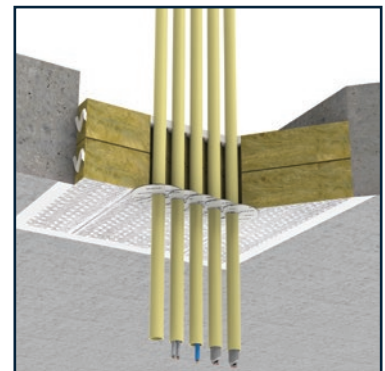
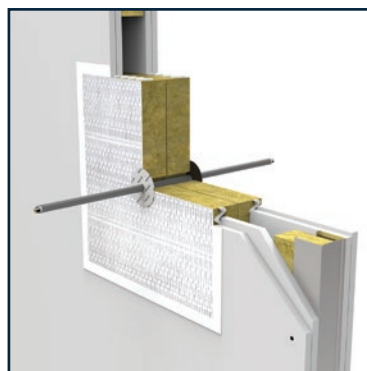
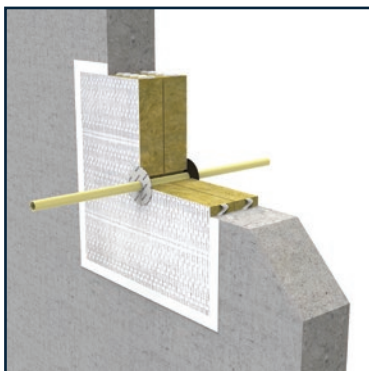
LSW-100: Lichte scheidingswand, dikte 100 mm
 MW-100: Massieve wand, dikte 100 mm
 MV-150: Massieve vloer, dikte 150 mm

4. Actueel geteste oplossingen

Alle actuele geteste oplossingen met de Multidisc zijn te vinden in onze **Multiselector**. Scan de QR-code of klik op de Multiselector-button om direct bij de geteste oplossing te komen voor uw project.



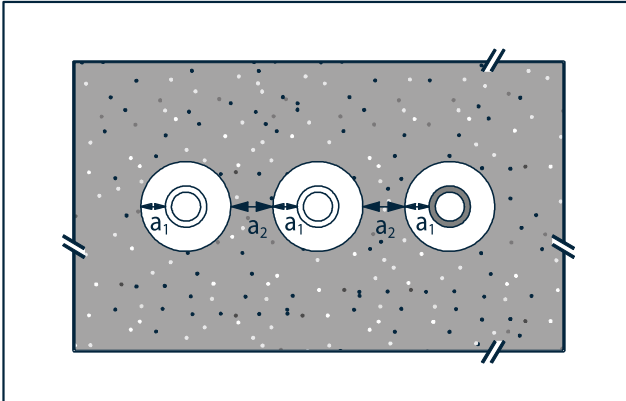
Ook is onze **Multiselector** te vinden in onze **Mulcol Fire Protection App**. Deze is te downloaden in de **App Store (iOS)** of **Google Play Store (Android)**.



5. Onderlinge afstand

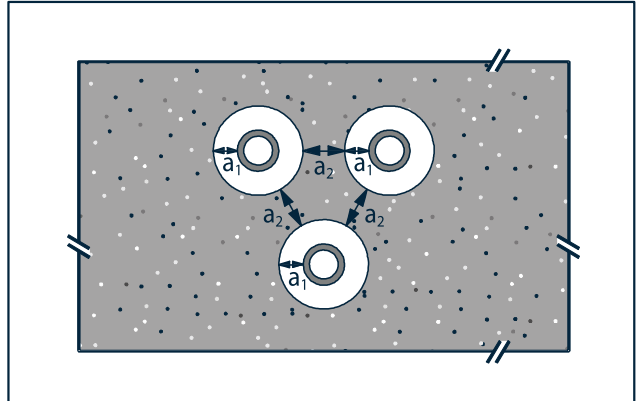
Figuur 1

- A1:** Afstand tussen rand sparing en doorvoering ≥ 0 mm
- A2:** Onderlinge afstand ≥ 20 mm



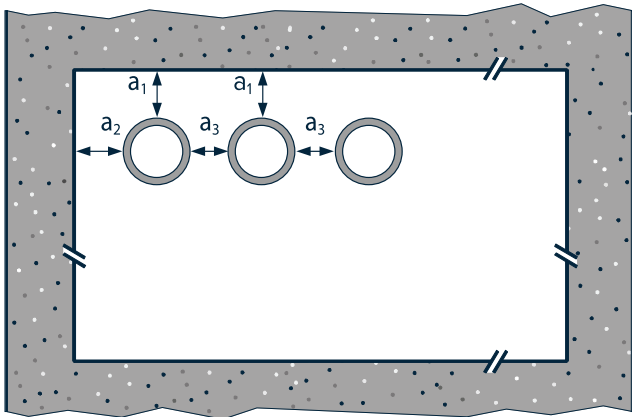
Figuur 2

- A1:** Afstand tussen rand sparing en doorvoering ≥ 0 mm
- A2:** Onderlinge afstand ≥ 20 mm



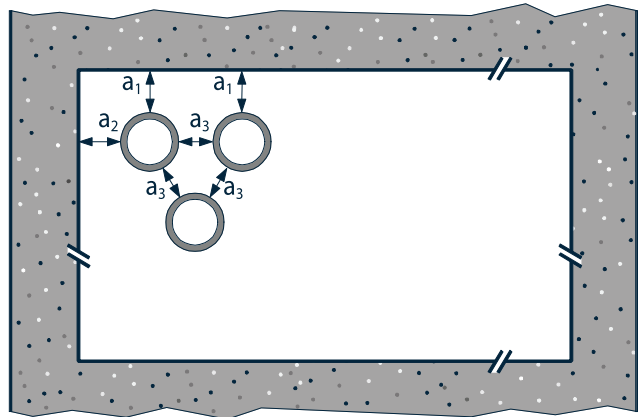
Figuur 3

- A1:** Afstand tussen doorvoering en bovenzijde sparing ≥ 10 mm
- A2:** Afstand tussen doorvoering en zijkant sparing ≥ 10 mm
- A3:** Onderlinge afstand ≥ 20 mm



Figuur 4

- A1:** Afstand tussen doorvoering en boven sparing ≥ 10 mm
- A2:** Afstand tussen doorvoering en zijkant sparing ≥ 10 mm
- A3:** Onderlinge afstand ≥ 20 mm

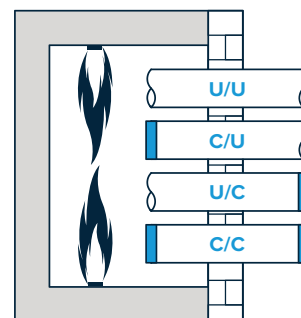


6. Testconfiguratie

Inleiding

De testconfiguratie bepaalt het toepassingsgebied van kunststof buizen en metalen leidingen. Alvorens een leidingtype te testen wordt gekeken naar het uiteindelijk gebruik van desbetreffende leiding, waar wordt deze in de praktijk voor toegepast? Hier worden vanuit de norm EN 1366-3:2009 eisen aan gesteld. Aan de hand hiervan wordt het uiteinde van de leiding wel of niet afgesloten, zie hiervoor de testconfiguratie in tabel 1 en 2.

Bij een test worden de omstandigheden waaraan de leiding en het afdichtingssysteem worden blootgesteld bepaald door de vraag of één of beide leidinguiteinden in de praktijk afgesloten zijn. De druk en de stroomsnelheid van hete gassen zullen anders zijn bij een leiding die in contact staat met de buitenlucht, dan bij een afgesloten leiding. Het is belangrijk ervoor te zorgen dat het afdichtingssysteem onder de juiste omstandigheden getest is.



Tabel 1 - Testconfiguratie kunststof buizen

Test opstelling	Uiteinde van de leiding		Toegestaan gebruik			
	In de oven	Buiten de oven	U/U	C/U	U/C	C/C
U/U	Open	Open	✓	✓	✓	✓
C/U	Gesloten	Open	✗	✓	✓	✓
U/C	Open	Gesloten	✗	✗	✓	✓
C/C	Gesloten	Gesloten	✗	✗	✗	✓

Tabel 2 - Testconfiguratie metalen leidingen

Test opstelling	Uiteinde van de leiding		Toegestaan gebruik		
	In de oven	Buiten de oven	U/C	C/U	C/C
U/C *	Open	Gesloten	✓	✓	✓
C/U	Gesloten	Open	✗	✓	✓
C/C	Gesloten	Gesloten	✗	✗	✓

* U/C getest en hiermee is U/U afgedekt

Kunststof buizen

In tabel H.1 staan enkele voorbeelden van buistypes en het beoogde gebruik waarbij de uiteinde van de buis wel of niet wordt afgesloten. In de tabel wordt geen rekening gehouden met alle toepassingsmogelijkheden. De keuze voor al dan niet afsluiten van het uiteinde hangt af van een aantal zaken: staat het systeem onder druk en is het geventileerd of niet-geventileerd. Om te bepalen of de buis wel of niet afgesloten moet worden is het van belang om te kijken naar het uiteindelijk gebruik van de buis. Het kan zijn dat een nationale verordening andere eisen stelt als in tabel H.1 aangegeven, volg dan deze verordening.

Tabel H.1 - Testconfiguratie kunststof buis per toepassing

Buistype	Uiteinde van de leiding		Testopstelling
	In de oven	Buiten de oven	
Hemelwaterafvoer	Open	Open	U/U
Riolering, Geventileerd	Open	Open	U/U
Riolering, Niet-geventileerd	Open	Gesloten	U/C
Gasleiding, drinkwater leiding, warmwaterleiding	Open	Gesloten	U/C

Een kunststof buis doorvoering met een testclassificatie C/U of C/C kent geen toepassingsgebied conform tabel H.1 uit de EN 1366-3.

Metalen leidingen

Metalen leidingen zullen normaliter in de oven afgesloten worden omdat bij een brand geen open uiteinde te verwachten is, als gevolg van het wegsmelten van metaal. Hierbij wordt verondersteld dat het ophangstelsel op zijn plaats blijft. Als de leidingen worden ondersteund door een niet-brandwerend ophangstelsel of het betreft schachten voor afvalverwijdering, dan worden de leidingen niet afgesloten in de oven, zoals getoond in tabel H.2.

Tabel H.2 - Testconfiguratie metalen leiding per toepassing

Leidingtype	Constructie		Testopstelling
	In de oven	Buiten de oven	
Ondersteund door een brandwerend ^a ophangstelsel	Gesloten	Open	C/U
Ondersteund door een niet brandwerend ophangstelsel	Open	Gesloten	U/C
Schachten voor afvalverwijdering	Open	Gesloten	U/C

^a Aangevoerd via een test of berekening (bijv. Eurocodes).

7. Eigenschappen bouwelementen

Lichte scheidingswanden

De minimale wanddikte moet 100 mm zijn en de wand moet bestaan uit stalen of houten stijlen* met aan weerszijden minimaal 2 lagen beplating met een dikte van 12,5 mm. Ook toepasbaar op steenwol brandschotten, 2 x 50 mm Multimastic FB1, maximale sparringgrootte: onbeperkte breedte x 1200 mm hoogte (ononderbroken scheidende stijlen zijn vereist bij een hartafstand tot 2400 mm).

Massieve wanden

De minimale wanddikte moet 100 mm zijn en de wand moet bestaan uit beton, cellenbeton of metselwerk, met een minimale dichtheid van 650 kg/m³. Ook toepasbaar op steenwol brandschotten, 2 x 50 mm Multimastic FB1, maximale sparringgrootte: onbeperkte breedte x 1200 mm hoogte.

Massieve vloeren

De minimale vloerdikte moet 150 mm zijn en de vloer moet bestaan uit beton of cellenbeton, met een minimale dichtheid van 650 kg/m³. Ook toepasbaar op steenwol brandschotten, 2 x 50 mm Multimastic FB1, maximale sparringgrootte: 2400 x 1200 mm (br x h).

**Er moet een minimale afstand van 100 mm van elk deel van de doorvoerafdichting tot een houten stijl zijn en de holte tussen de doorvoerafdichting en de stijl moet gesloten worden. De holte tussen de doorvoerafdichting en de stijl moet zijn voorzien van minimaal 100 mm isolatie van klasse A1 of A2 (volgens EN 13501-1).*

De draagconstructie moet worden geclassificeerd overeenkomstig EN 13501-2 voor de gestelde brandweerstand.

8. Beschikbare documenten

Technische documenten

- ✓ Productblad (PDS)
- ✓ Technisch Datablad (TDS)
- ✓ Veiligheidsinformatieblad (SDS)
- ✓ Montagehandleiding

Goedkeuringen

- ✓ Getest volgens EN 1366-3
- ✓ Classificatie conform EN 13501-2
- ✓ Gecertificeerd conform EAD 350454-00-1104
- ✓ ETA rapport 17/0838
- ✓ Prestatieverklaring (DoP)

Bovenstaande documenten kunt u aanvragen bij uw Mulcol contactpersoon of via www.mulcol.com



Voor hulp bij het zoeken naar de juiste brandwerende afwerking bij doorvoeringen bezoekt u onze **Multiselector** op www.mulcol.com of download de **Mulcol Fire Protection App** in de **App Store** (iOS) of **Google Play Store** (Android).



Virtual Reality



Augmented Reality



Mulcol International BV heeft de technische gegevens van dit blad uiterst zorgvuldig samengesteld en behoudt het recht eigenschappen van producten te wijzigen zonder voorafgaande kennisgeving. De gebruiker van deze gegevens blijft te allen tijde verantwoordelijk voor de juiste toepassing ervan. Bij onduidelijkheden of twijfel adviseren wij Mulcol International BV te raadplegen of deze gegevens voldoen aan de vereiste toepassing.

Mulcol International
The Netherlands

Arnesteinweg 18
4338 PD Middelburg

T. +31 (0)118 72 61 40
contact@mulcol.com

www.mulcol.com



NL