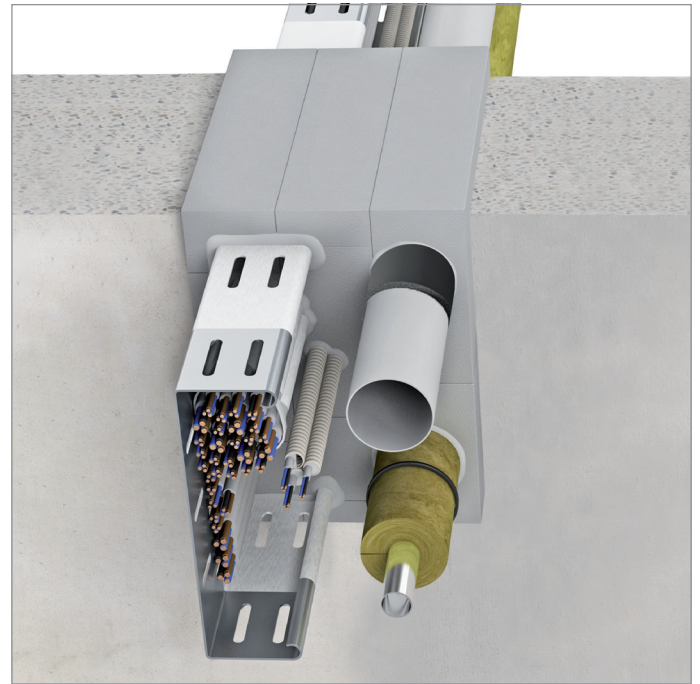
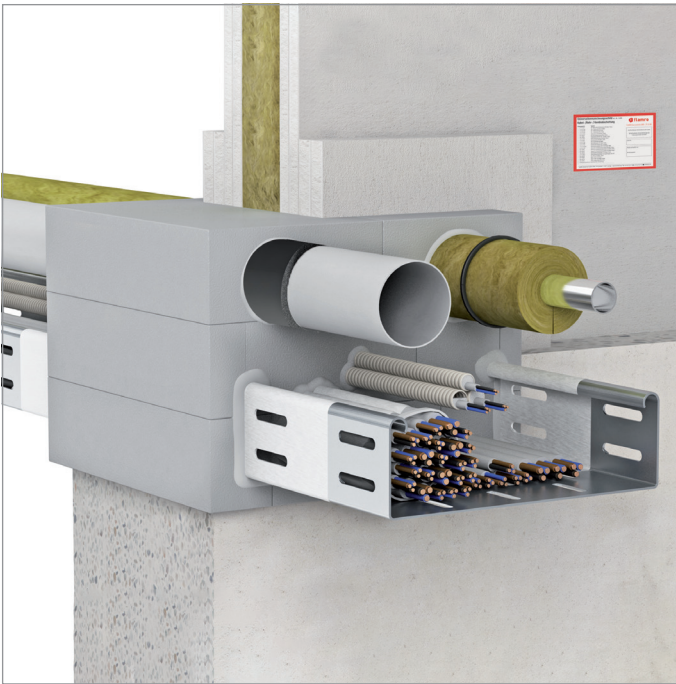


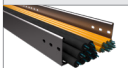


**FLAMRO®
BSB**

Brandstopstenen Combischot





RUIIME SPARING ≥ 40 MM

**Kabelgoot / Kabels / Kabelbundel / Elektrabuis- Brandbare Kunststoff leiding - Niet-brandbare Metalen leiding
Lichte Scheidingswand / Massieve Wand / Massieve Vloer**

Doorvoer	Diameter (max)	Isolatie	Afdichting	Brandweerstandklasse		Goedkeurings document
				Wand	Vloer	
 Kabelgoot	geen limiet	-	BSB brandstopstenen	EI = 60	-	Z.19.15-1762 / 1763 Efectis R000731
 Kabel	≤ 80	-	BSB brandstopstenen	EI = 90	EI = 90	Z.19.15-1762 Z.19.15-1763
 Kabelbundel	≤ 100 / ≤ 21	-	BSB brandstopstenen	EI = 60	EI = 90	Z.19.15-1762 Z.19.15-1763
 Elektrabuis	≤ 40 / 19	-	BSB brandstopstenen	EI = 90	EI = 90	Z.19.15-1762 Z.19.15-1763
 Kunststoff buis met Firewrap	≤ 110	-	BSB brandstopstenen	EI = 90	EI = 90	Z.19.15-1762 Z.19.15-1763
 Staalbuis Koperbuis	≤ 168,3 ≤ 88,9	Steenwol schaal	BSB brandstopstenen	EI = 90	EI = 90	Z.19.15-1762 Z.19.15-1763
 Staalbuis	≤ 88,9	Elastomeer	BSB brandstopstenen	EI = 90	EI = 90	Z.19.15-1762 Z.19.15-1763

Deze handleiding dient als ondersteuning voor een juiste montage.
Voor uitgebreide montagedetails, zie *Installation Manual*

Alle maten in mm

Bij afwijkende situaties raadpleeg onze technische support:
 +31 10 72 71 044  info@svt-products.nl