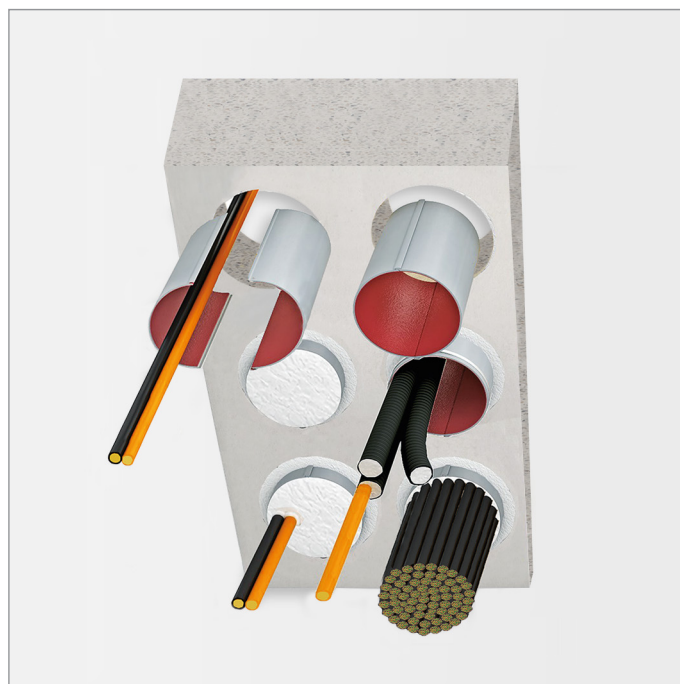
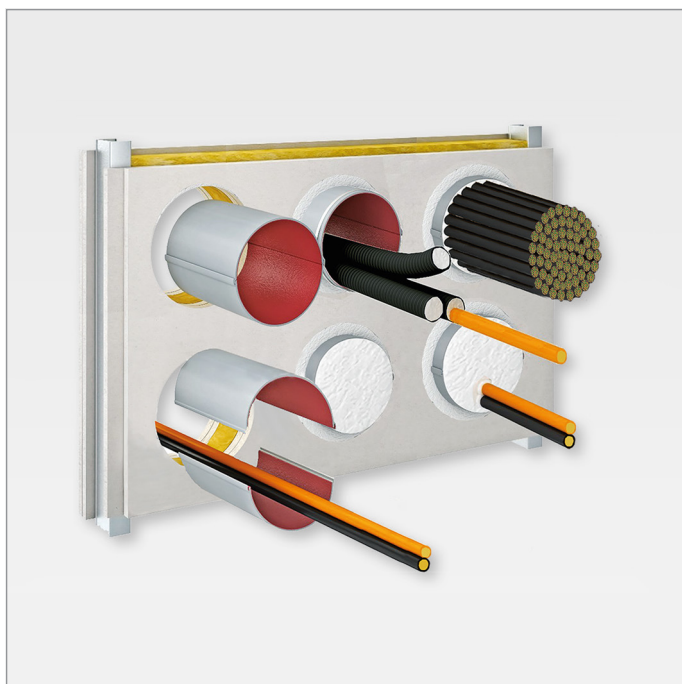


## PYRO-SAFE® Cable Tube CT

### Flexibele kokerafdichting




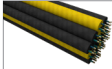


**RUIME SPARING  $\geq 40$  MM**

**Kabels / Kabelbundel / Elektrabuis / Elektrabuisbundel**

**Brandbare Meerlaagse Aluminium leiding**

**Niet-brandbare Metalen leiding**

**Lichte Scheidingswand / Massieve Wand / Massieve Vloer**

Doorvoer		Diameter (max)	Isolatie	Afdichting	Brandweerstandklasse		Goedkeurings document
					Wand	Vloer	
	Kabels	$\leq 80$	-	Cable Tube	EI = 120	EI = 120	ETA 16/0016
	Kabelbundel	$\leq 100 / \leq 21$	-	Cable Tube	EI = 120	EI = 120	ETA 16/0016
	Elektrabuis	$\leq 16$	-	Cable Tube	EI = 120	EI = 120	ETA 16/0016
	Elektrabuis bundel	$\leq 107 / \leq 32 / \leq 21$	-	Cable Tube	EI = 120	EI = 120	ETA 16/0016

*Deze handleiding dient als ondersteuning voor een juiste montage.*

**Voor uitgebreide montagedetails, zie *Installation Manual***

Alle maten in mm

**Bij afwijkende situaties raadpleeg onze technische support:**

 +31 10 72 71 044

 [info@svt-products.nl](mailto:info@svt-products.nl)