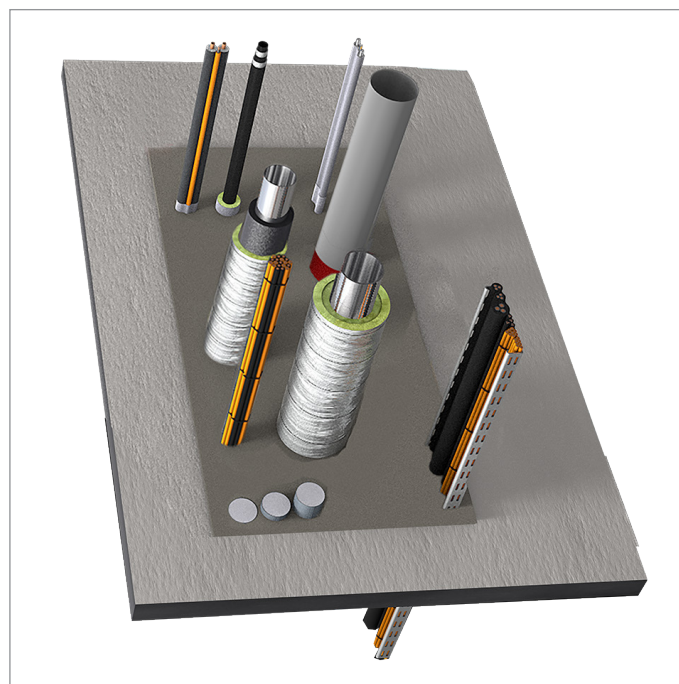


PYRO-SAFE® Novasit BM Mortelschot

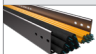






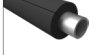
Combinatie-afdichting



RUIIME SPARING ≥ 40 MM

Kabelgoot / Kabels / Kabelbundel / Elektrabuis - Brandbare Kunststoff leiding - Niet-brandbare Metalen leiding

Lichte Scheidingswand / Massieve Wand / Massieve Vloer

Doorvoer		Product	Diameter (max)	Isolatie	Afdichting	Brandweerstandklasse		Goedkeurings document
						Wand	Vloer	
	Kabelgoot	DG-CR 1.5 Firewrap	geen limiet	-	Novasit BM	EI = 120	EI = 120	ETA 16/0132
	Kabels	DG-CR 1.5 Firewrap	≤ 80	-	Novasit BM	EI = 120	EI = 120	ETA 16/0132
	Kabelbundel	DG-CR 1.5 Firewrap	≤ 100 / ≤ 21	-	Novasit BM	EI = 120	EI = 120	ETA 16/0132
	Elektrabuis Elektrabuis bundel	DG-CR 1.5 Firewrap	≤ 63 / 21 ≤ 100 / ≤ 32 / ≤ 21	-	Novasit BM	EI = 120	EI = 120	ETA 16/0132
	Kunststof buis	DG-CR 1.5 Firewrap	≤ 160	-	Novasit BM	EI = 120	EI = 120	ETA 16/0132
	Meerlaagse aluminium buis	DG-CR 1.5 Firewrap	≤ 63	-	Novasit BM	EI = 120	EI = 120	ETA 16/0132
	Staalbuis Koperbuis	-	≤ 323,9 ≤ 88,9	Steenwol schaal	Novasit BM	EI = 120	EI = 120	ETA 16/0132
	Staalbuis Koperbuis	DG-CR 1.5 Firewrap	≤ 168,3 ≤ 108	Elastomeer	Novasit BM	EI = 120	EI = 120	ETA 16/0132

Deze handleiding dient als ondersteuning voor een juiste montage.
Voor uitgebreide montagedetails, zie *Installation Manual*

Alle maten in mm

Bij afwijkende situaties raadpleeg onze technische support:

 +31 10 72 71 044

 info@svt-products.nl